

エムアンドシービーエスエス

つうしん

M&CBSS 通信

2018年3月号

～ごあいさつ～

昼間の日差しが暖くなり、春の兆しを感じます。3月は会社様によっては決算月、組織変更、新入社員の入社準備等でお忙しくされていると思います。今月も引き続き皆様のお役に立てる様、情報配信させていただきます。M&C ビジネスサポートサービスを宜しく願いいたします。

(M&CBSS 事務局)



3月号のもくじ

- ☆ BSS コラム (IT)
エムアンドシーシステム株式会社
佐々木宏幸
- ☆ BSS コラム (経営)
株式会社 M.M.C
金廣利三氏
- ☆ BSS コラム (労務)
倉敷社会保険労務士法人
山口哲司氏
- ☆ M&C 主催セミナーのご案内
社内で情報共有を始めよう!!
クラウド型サービス「kintone」紹介セミナー



制作・企画：M&CBSS 事務局

発行：エムアンドシーシステム(株)

〒710-0836 倉敷市沖 255-11

TEL086-421-5378 FAX:086-421-5379

<http://www.mandc.co.jp/>

BSS コラム (IT)

仮想通貨採掘ウイルスに流行の兆し

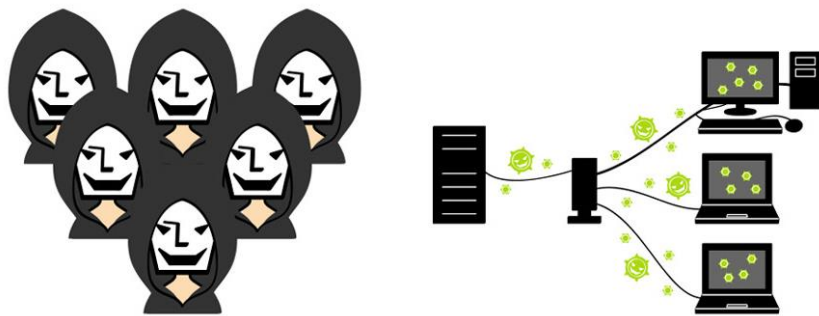
～ お使いのパソコンが勝手に採掘のお手伝いを使用される ～

現在、仮想通貨の流出事件をはじめとして、色々とニュースに取り上げられております。仮想通貨自体を所有していなければ、気にならないという方が大半かと思えます。

しかしながら、「仮想通貨採掘ウイルス」に感染してしまうと、他人のパソコンへ勝手にアクセスし、仮想通貨の有無をスキャンして勝手に盗みだしてしまうので、注意が必要です。さらにパソコンの能力を消費するため、パソコンの動作が遅くなってしまいます。感染ルートとしては、

- ・ブラウザなどのプラグイン(拡張機能)
- ・特定のウェブサイトの閲覧

を通じてパソコンに侵入してきます。仮想通貨を所有していなくても、ウイルスに感染してしまいますので、



- ・セキュリティソフトを常に最新の状態に
- ・信頼性の低いソフトは導入しない

などの対策をしっかりとこなうようにしましょう！

(エムアンドシーシステム株式会社 佐々木 宏幸)

BSS コラム (経営)

課題解決 その1

前回の経営戦略の立案と実践に関して、企業を取巻く環境の中で「市場の機会」を見出す事が重要であり、実施段階ではバランス良く対峙するための全体最適化が必要と述べました。

しかし、中小企業が取組まれている①販売力・営業力の強化、②人材確保・育成、③収益性の改善は、毎年課題の上位に位置づけられています。ひょっとすると、この改善取組みが効果薄と考えられる要因は、立案した戦略の優先順位を

誤ったり、教育の不備や抵抗勢力など、全体最適化以前の問題なのかも知れません。

課題解決は、経営戦略立案 その1 で述べたように、課題 ⇒ 問題の本質 ⇒ その要因へと掘

《優先順位の誤り》



《全体最適への不備》



《受入態勢が不十分》



下げ、要因ごとに再発防止のシステムを導入しなければなりません。これは、目標達成へ向けて戦略を展開する上で妨げになる事柄だけに限ったことで、それ以外の事柄に手を付ける必要はありません。

そして、失敗しない為には、

1. 全ての課題の抽出と解決方法を定め、本当に必要な改善策を見出す
2. 取組む優先順位を決め、他への影響を考慮し全体のバランスを整える
3. 説明責任・役割分担・研修などを施して、改善策の受入れ態勢を整え
4. 経営者として強い信念を持って臨み
5. 進捗を確認しながら PDCA を回し、達成するまで徹底する

ことが必要です。(株式会社 M.M.C 金廣利三氏)

BSS コラム (労務)

従業員が退職した時に必要な手続き

- 退職者に提出してもらうもの
 - ・退職届
 - ・退職所得の受給に関する申告書（退職金がある場合）
- 退職者から回収するもの
 - ・健康保険被保険者証
 - ・社員証等、会社からの貸与物
- 退職者に渡すもの
 - ・給与所得の源泉徴収票
 - ・退職所得の源泉徴収票・特別徴収票（退職金がある場合）
 - ・雇用保険被保険者証
 - ・離職票（退職者が希望する場合、または退職者が59歳以上の場合）
- 退職後の手続き
 - 1.健康保険・厚生年金保険関係
 - ◎健康保険・厚生年金保険被保険者資格喪失届
手続き期限：退職日の翌日から5日以内
 - ◎健康保険任意継続被保険者資格取得申出書
会社がする手続きではないですが、退職者にとって重要なことなのでお伝えしておきましょう！
手続き期限：資格喪失後20日以内
 - 2.雇用保険関係
 - ◎雇用保険被保険者資格喪失届
手続き期限：退職日の翌日から10日以内
 - ◎雇用保険被保険者離職証明書（退職者が離職票を希望する場合、または退職者が59歳以上の場合）
手続き期限：退職日の翌日から10日以内
 - 3.住民税の手続き
 - ◎給与支払報告に係る給与所得異動届
退職者の市・県民税を給与から天引き（特別徴収）していた場合に必要。
退職日によって手続きが変わります

退職日	市・県民税の徴収方法
1月1日～ 4月30日	最後の給与または退職金から一括徴収する。
5月1日～ 5月31日	通常通り最後の1カ月分を徴収する。（特別徴収は6月から翌年の5月まで）
6月1日～ 12月31日	普通徴収・一括徴収どちらにするか退職者本人に選択してもらいます。

☆病気、けがで退職する場合、出産で退職する場合は、傷病手当金、または出産手当金の継続給付という制度もあります。この場合、失業保険の受給期間を延長できる受給期間延長制度もあります。該当される方は、ご確認ください（倉敷社会保険労務士法人 山口哲司氏）

経営者・総務担当者必見!! M&C 主催無料セミナーのご案内



社内で情報共有を始めよう!!
クラウド型サービス「kintone」紹介セミナー
 ～まずは社内の Excel 資産から超有効活用!～

こういった方にオススメです。

- ・「各メンバーの進捗報告を Excel で共有しているけど、上書きなどのトラブルが頻発！」
- ・「案件進捗、顧客データ、ToDo 管理など複数のツールを使っているのに、情報がバラバラ！」
- ・「外出先から営業資料へアクセスしたい！」
- ・「社外とのプロジェクトでメール + Excelデータが多くなり、管理が大変！」

kintone とは
 チーム・グループで必要な「データベース」、「プロセス」、「コミュニケーション」の3要素で構成されたクラウド型ソフトウェアです。「顧客管理」「案件管理」「クレーム管理」「業務日報」など現場の欲しいシステムが簡単につくれるソフトウェア、それが「kintone」です。

今回のセミナーでは機能紹介に加え、実際にkintoneを用いてアプリの構築、情報共有、運用のデモンストレーションを行います。Kintoneの活用で企業が抱える問題解決の方法をご紹介します。

- 開催日：2018年3月16日（金）（受付13:15～）
13:30～ 第一部 M&Cビジネスサポートサービスの紹介
14:00～ 「kintone」活用セミナー～まずは社内の Excel 資産から超有効活用!～
- 講師：EMアンドシーシステム株式会社
 笹井 正己
- 開催場所：EMアンドシーシステム株式会社 2F セミナールーム（倉敷市沖 255-11）
- 参加費：**無料（BSS 会員の方優先）** ●定員：10名
 たくさんの方の参加をスタッフ一同お待ちしております。

経営・IT 特別講座

～ビジネススキルのアップを目的とした講座のご案内～

講座No.	演題	内容	講師	開催日	締切
IT系講座	IT102 Excel基礎研修 (2h×5回)	ビジネスに必要なEXCELの基礎知識の習得 図形やグラフの活用、表の作成、数式の入力、 複数シートの操作、グラフの作成を行います。	【ITインストラクター】 岩井大治郎	3/6(火)・9(金)・ 12(月)・14(水)・ 16(金) (5日間) 各回18:00～20:00	2/27 (火)
				4/6(金)・7(土)・ 10(火)・11(水)・ 13(金) (5日間) 各回18:00～20:00	3/30 (金)
BZ203	営業力向上 講座	営業力を高める、営業システムの構築と営業訴求力の向上講 座。営業効果を高めるには3つの要素があります。選択と集中 と差別化です。これらを具現化する手法を、営業スキルも交え て分かり易く紹介します。	【経営士】 金廣 利三	3/6 (火) 13:30～15:30	2/28 (火)
BZ308	自己研鑽講座	魅力と強みを作る 鏡がないと自分の姿も見れないように、自 分の魅力も自分ではわかりにくいものです。自分の魅力が把握 できれば、更に磨きアピールすることで可能性を広げましょ う。	【経営士】 本城 稔	3/7 (水) 10:00～12:15	3/31 (水)
BZ104	ISO実践活用 講座	ISOマネジメントシステム(9001品質・14001環 境)の実践的活用法。御社にとってISOマネジメントシステ ムがどういう意味があるか、企業側の実践経験と審査側の事情 に基づき、建前ではなく本音で語っていきます。ISOそのも のを理解することで、明確な判断基準と運用方法の理解を得る ことができます。	【経営士】 江尻 敏彰	3/9 (金) 10:00～12:00	3/2 (金)
BZ900	決算書 読解講座	決算書が読めれば経営がみえてくる。 そもそも決算書とは? 損益計算書(P/L)の仕組み、貸借対照表 (B/S)の仕組み、キャッシュフロー計算書(C/S)の仕組みを学び、 会計情報を経営に活用することを目的とします。	【税理士 事務所】 榎本泰輝 税理士事務所	3/23(金) 13:30～15:30	3/16 (金)
BZ902	日商簿記3級 取得講座 (任意日コース全 9回)	全9回任意の受講日設定が可能な講座です。 第1回～4回:簿記入門～基礎編 簿記の考え方から始まり、基本的な帳簿付け・会計仕訳ができる力を養成 します。 第5回～9回:応用編 日商簿記3級の試験問題を解く力を養成し ます。 ゴールとして、日商簿記3級試験合格を目指します。	【税理士】 田邊 一平	受講開始前にスケ ジュールを講師と打ち 合わせ ※全9回実施	-

場 所：エムアンドシーシステム(株)セミナールーム

定 員：各講座 10名まで

料 金：各講座 10,500円(税抜) 1社3名まで受講可能

※BZ902のみ 全9回 63,000円(税込) 別途送料代 5,000円(税込)

<お申込み方法>別紙お申込み書をFAXいただくか、お電話にて受講したい講座番号と日時をお伝えください。
お申込み後受講証を送付させていただきます。料金については受講日(複数回講座は初日にまとめて)お
支払いただきます。

お申込み電話番号：086-421-5378

お申込み書 FAX 番号：086-421-5379

お気軽にお問合せください

※最低受講人数に満たない場合は講座が中止となる場合がございます。あらかじめご了承ください。また複数回講座の場合、途
中で受講を中止される場合、料金の返却はございません。あらかじめご了承ください。

皆様のご意見・ご要望お待ちしております。

制作・企画：M&CBSS 事務局

発行：エムアンドシーシステム(株)

〒710-0836 倉敷市沖 255-11

TEL086-421-5378 FAX:086-421-5379

<http://www.mandc.co.jp/>